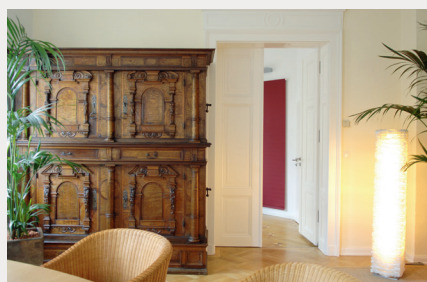




Größer, kleiner, straffer:

# Maßarbeit an der Brust

Professionelle Brustchirurgie ist alles andere als serielle Fließbandarbeit. Dr. Aletta Eberlein sieht jede Brust als Unikat. Ob Brustvergrößerung, -verkleinerung oder -straffung: Wie in einer Edel-Maßschneiderei wird in der Bamberger Praxisklinik alles mit Hingabe zum Detail geplant und umgesetzt.



Die Fachärztin für Plastische und Ästhetische Chirurgie hat über 20 Jahre Operationserfahrung und kennt sich mit den verschiedenen „Schnittmustern“, Materialien und Trends bestens aus. Für ein individuelles und vor allem natürliches Brustdesign wird hier zuerst genau analysiert und vermessen.

**Brustvergrößerung: Was passt (zu) mir?** Beauty-Consultant Dr. Eberlein weiß Rat. Die versierte Chirurgin macht zunächst den Gewebe-Check: Wie ist die natürliche Brust geformt und das Haut- und Drüsengewebe beschaffen? Dann wird der Körper exakt ausgemessen. Ist der Oberkörper schmal und lang oder eher breit und kurz? Eine Vielzahl unterschiedlicher individueller Parameter entscheidet letztendlich über das passgenaue Implantat und die optimale Schnitttechnik. Das vielfältige Angebot moderner Qualitätsimplantate bietet für nahezu jeden Brusttyp und Wunsch die optimale Lösung. Wer ein klares Körperbild von sich und seinen neuen Brüsten hat, kann bei Dr. Eberlein bei der Implantatwahl auf Nummer Sicher gehen, Unentschlossene können das „Nachher“ vorher ausprobieren. Dafür gibt es „Sizer“. Das sind Test-Implantate, die in einen Spezial-BH gelegt werden und eine sehr realistische Vorstellung von der zukünftigen Oberweite geben. „Eine wichtige Entscheidungshilfe für viele

## Wow-Effekt, auch fürs Gesicht

Perfektionierte Maßarbeit und ausschließliche Verwendung bewährter Techniken und Geräte sind auch „das Salz in der Suppe“ bei modernen und effektiven Gesichtsbehandlungen. Mit und ohne Skalpell, denn die richtige Mischung macht den Unterschied. Laser, Filler (Eigenfett und Hyaluron) und Botulinum können einzeln oder in Kombination Falten glätten und Glow ins Gesicht bringen. Doch irgendwann stoßen auch sie an ihre Grenzen. Wann ist eine Augenlidkorrektur oder ein individuelles Facelift die bessere Alternative oder Ergänzung? Dr. Aletta Eberlein berät ihre Patienten offen und ehrlich, was machbar ist und was nicht geht. „Auch wenn ich auf internationalen Kongressen oft viel Neues höre, verwende ich für meine Patienten nur Methoden, von denen ich aus eigener Erfahrung sicher weiß, dass sie klappen“, sagt die bekennende Perfektionistin.



meiner Patientinnen“, sagt Dr. Eberlein. Bei überspannten Erwartungshaltungen wie XXL-Brüsten winkt die Fachärztin aus medizinischer Sicht und fürsorglicher Pflicht jedoch konsequent ab.

### Maßvoll verkleinern und straffen.

Auch bei Brustverkleinerungen oder -straffungen sind eine exakte Analyse der individuellen Voraussetzungen und umfangreiche Erfahrung mit den vielen verschiedenen Verfahren notwendig für ein natürliches, gutes und möglichst lange haltbares Ergebnis. Hautbeschaffenheit, Umfang des Drüsengewebes, Brustansatz, -form und -größe sind nur einige Details, die bei Dr. Eberlein in ein schlüssiges Gesamtkonzept münden. Wo und wie soll die neue Brust positioniert werden? Muss lediglich der Hautmantel gestrafft oder überschüssiges Drüsen- und Hautgewebe entfernt und

die Brust aufwändig modelliert werden? Die Auswahl der richtigen Schnitte ist entscheidend. Damit die verkleinerte oder gestraffte Brust formstabil bleibt, doppelt die Spezialistin beispielsweise das feste Unterhautgewebe im unteren Brustbereich. Ganz wie ein körpereigener innerer BH.

**Gut ge(b)rüstet.** Neben den Brust-Klassikern optimiert Dr. Eberlein ungleich große Brüste und korrigiert Fehlbildungen, Schlupfwarzen und auffällige Brustbildung beim Mann (Gynäkomastie). Die moderne Praxisklinik im Zentrum von Bamberg verfügt über eine hochwertige technische Ausstattung für alle ambulanten und kurzstationären Eingriffe. Umfangreichere OPs mit einem längeren stationären Aufenthalt werden in der nahe gelegenen Steigerwaldklinik durchgeführt.